



Bostadsrättsföreningen Munken 15.

*Vision;  
En grön oas med plats  
för gemenskap och  
återhämtning.*



**Växjö Trädgårdsdesign**

[vaxjotradgardsdesign.se](http://vaxjotradgardsdesign.se)

[info@vaxjotradgardsdesign.se](mailto:info@vaxjotradgardsdesign.se)

0703311725



## Bostadsrättsföreningen Munken 15.

### Frodig och lättskött oas med plats för gemenskap och återhämtning.

Trädgården är uppbyggd med lättskötta och tåliga perennplanteringar och växtskärmar av vintergröna växter som skapar gröna rum året runt. Växterna går i färgvalet grönt, vitt, lila med kontrastfärgen koppar som ger ett spännande inslag i planteringarna.

Ett orangeri förlänger säsongen och gör det möjligt att umgås även kyliga kvällar. En pergola skapar ytterligare rumslighet och skapar en skön skugga. Klätterväxter på vajer skapar grönska uppåt väggarna vilket ger ett djup trädgården.

Johanna.

#### Växjö Trädgårdsdesign

vaxjotradgardsdesign.se  
info@vaxjotradgardsdesign.se  
0703311725

# Moodboard



Växtspalje



Avstånd mellan nät och fasad är 90 mm.  
Finns i två storlekar: 400 × 1600 mm eller 800 × 1600 mm.  
Spaljéerna har en hög finish och är tillverkade i rostfritt stål.

Platsbyggd pergola i tryckimpregnerat



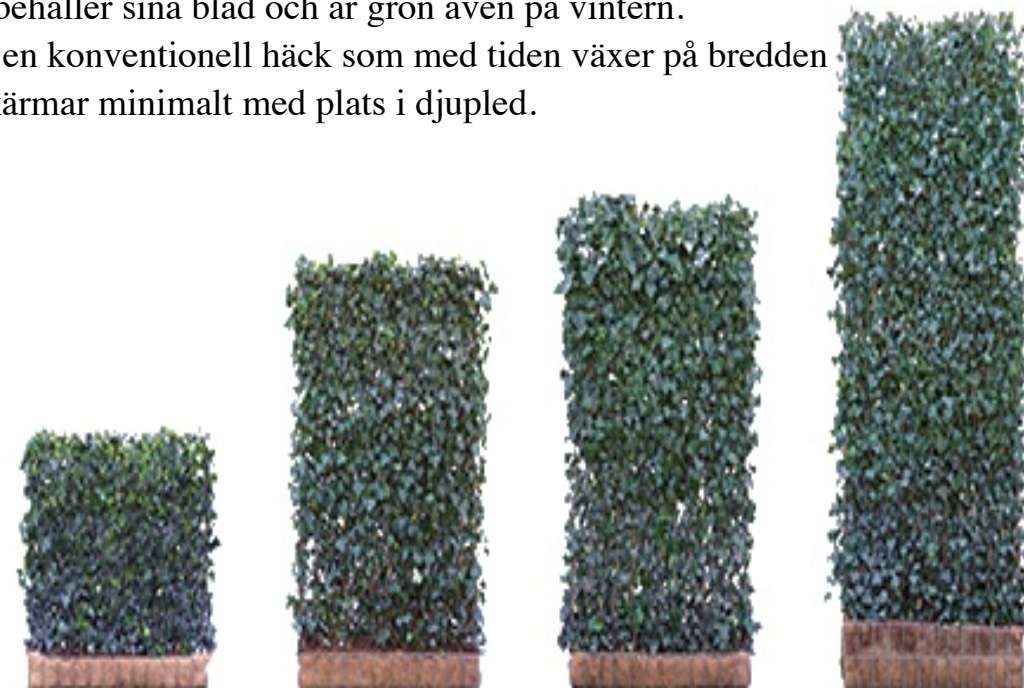
Växtskärmar

Med växtskärmar får du direkt en grön avskärmning från första dagen.  
De används för att skapa en vacker rumsbildningar.  
Murgrönan behåller sina blad och är grön även på vintern.  
Jämfört med en konventionell häck som med tiden växer på bredden så tar växtskärmar minimalt med plats i djupled.



Vajer med grönska på höjden

Vajern kapas till önskad längd. Kopplas sedan ihop med passande väggfäste.



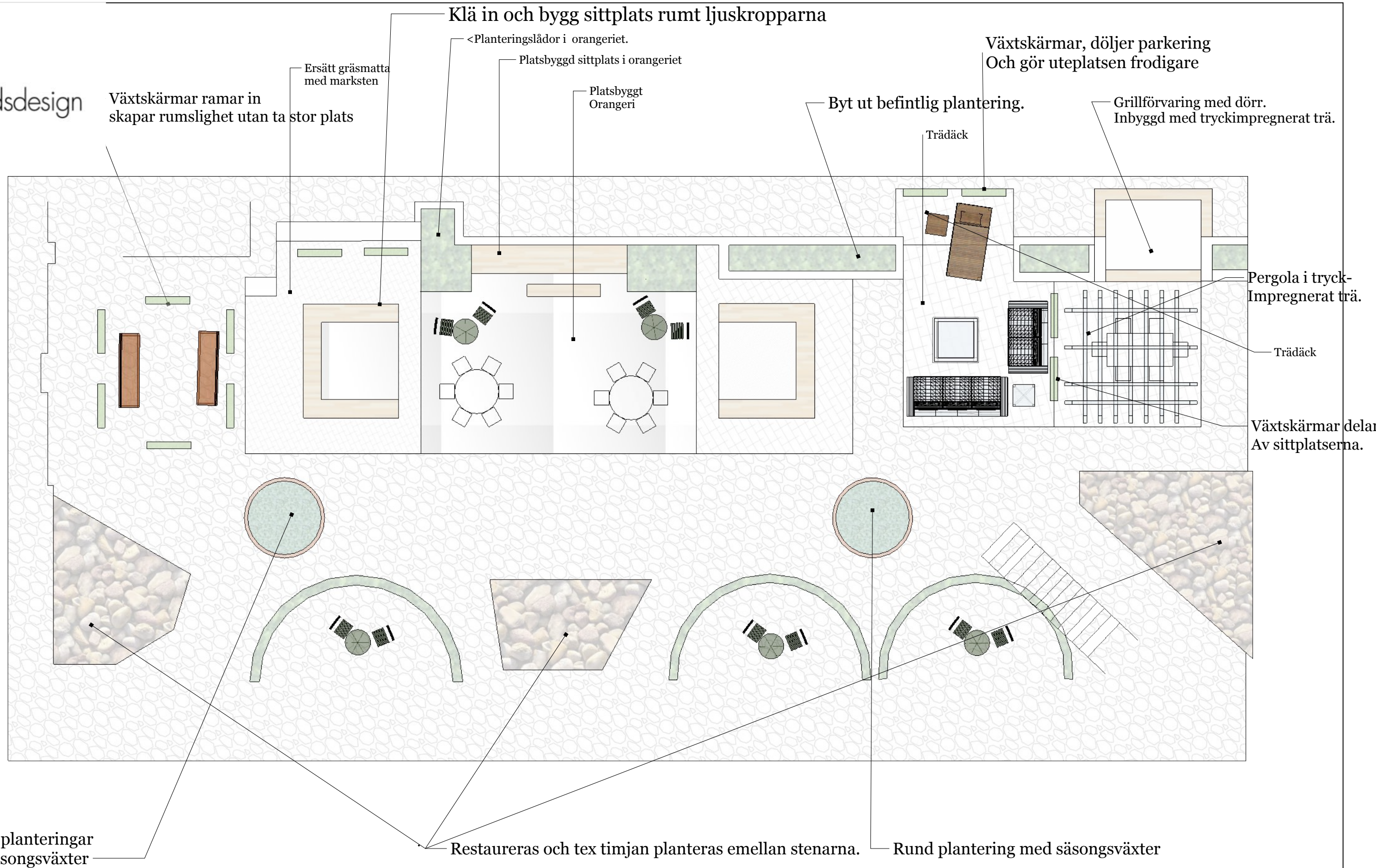
Platsbyggd orangeri för kyliga kvällar, förlänger utesäsongen



Växjö Trädgårdsdesign  
www.vaxjotradgardsdesign.se

- Alla mått skall kontrolleras på plats  
- Fastighetsägaren ansvarar för att erforderliga och giltiga tillstånd inhämtas.  
- För anläggning hänvisas till ritningarna MARKANLÄGGNINGSPÅN och PLANTERINGSPLAN med bilagor

Projekt: Munken 15  
Ritningstyp:  
Versionsnr: 01  
Datum: 2020

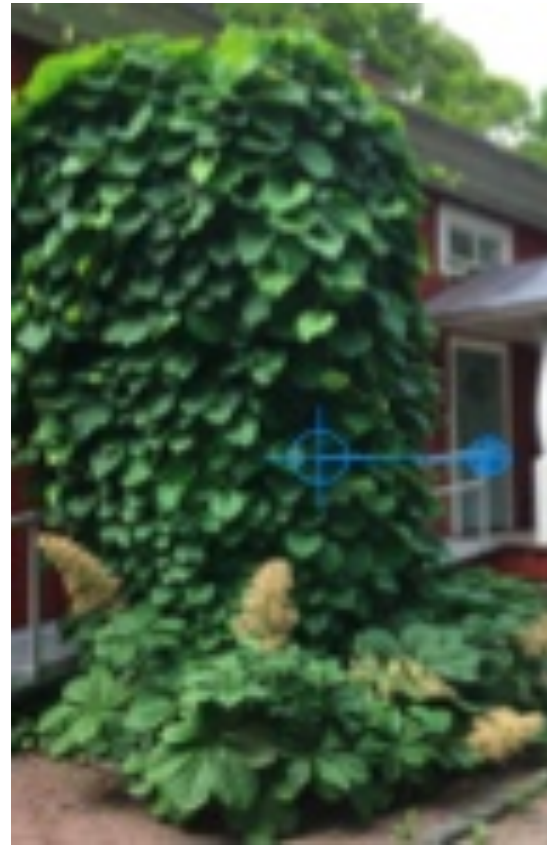


Murgröna

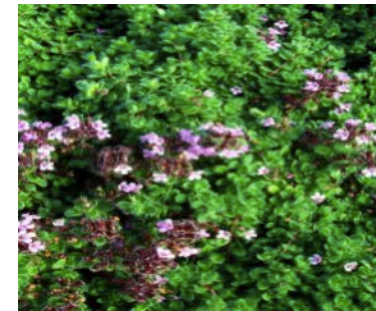


# Moodboard växter

Pipranka



Timjan



Vårlväxing



Nejlikrot



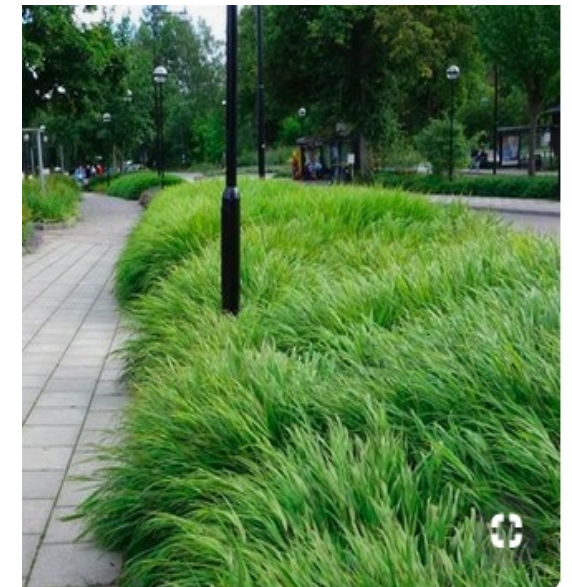
Tuvrör



Julros



Hakonegräs



Carex-Evergold

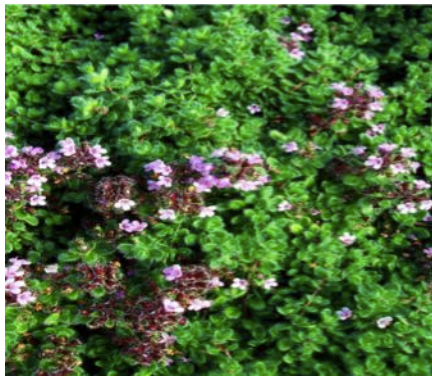


Kärleksört

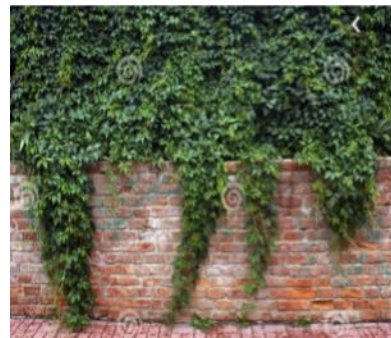


# Moodboard växter

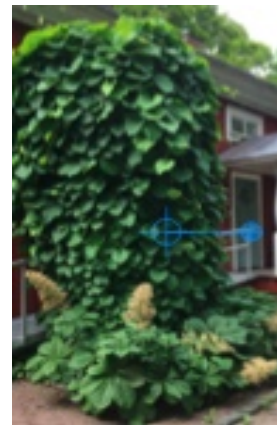
P12 Timjan



P8 Murgröna



P1 Pipranka



P7 Hakonegräs



P9 Julros



P6 Nejlilikrot



P11 Vårälväxing



P10 Kärleksört



P5 Blodnäva



P3 Tuvrör



P4 Carex-Evergold



# Växtförteckning

|                |  |                                      |
|----------------|--|--------------------------------------|
|                |  |                                      |
|                | <b>Växtförteckning</b>                   |                                      |
|                |  |                                      |
|                | <b>Okategoriserade</b>                   |                                      |
| <b>Littera</b> | <b>Vetenskapligt namn</b>                | <b>Svenskt namn</b>                  |
| P1             | Aristolochia macrophylla                 | pipranka                             |
| P2             | Armeria maritima 'Alba'                  | strandtrift 'Alba'                   |
| P3             | Calamagrostis acutiflora 'Karl Foerster' | tuvrör 'Karl Foerster'               |
| P4             | Carex oshimensis 'Evergold'              | itzustarr, oshimastarr               |
| P5             | Geranium sanguineum 'Album'              | blodnäva 'Album'                     |
| P6             | Geum 'Mai Tai'PBR                        | nejlikrot 'Mai Tai'PBR               |
| P7             | Hakonechloa macra                        | hakonegräs                           |
| P8             | Hedera helix                             | murgröna                             |
| P9             | Helleborus ericsmithii 'Winter Moonbeam' | föränderlig julros 'Winter Moonbeam' |
| P10            | Hylotelephium 'Matrona'                  | kärleksört 'Matrona'                 |
| P11            | Sesleria heufleriana                     | vårlväxing                           |
| P12            | Thymus (Coccineus-Gruppen) 'Coccineus'   | purpurtimjan 'Coccineus'             |

# Planteringsplan

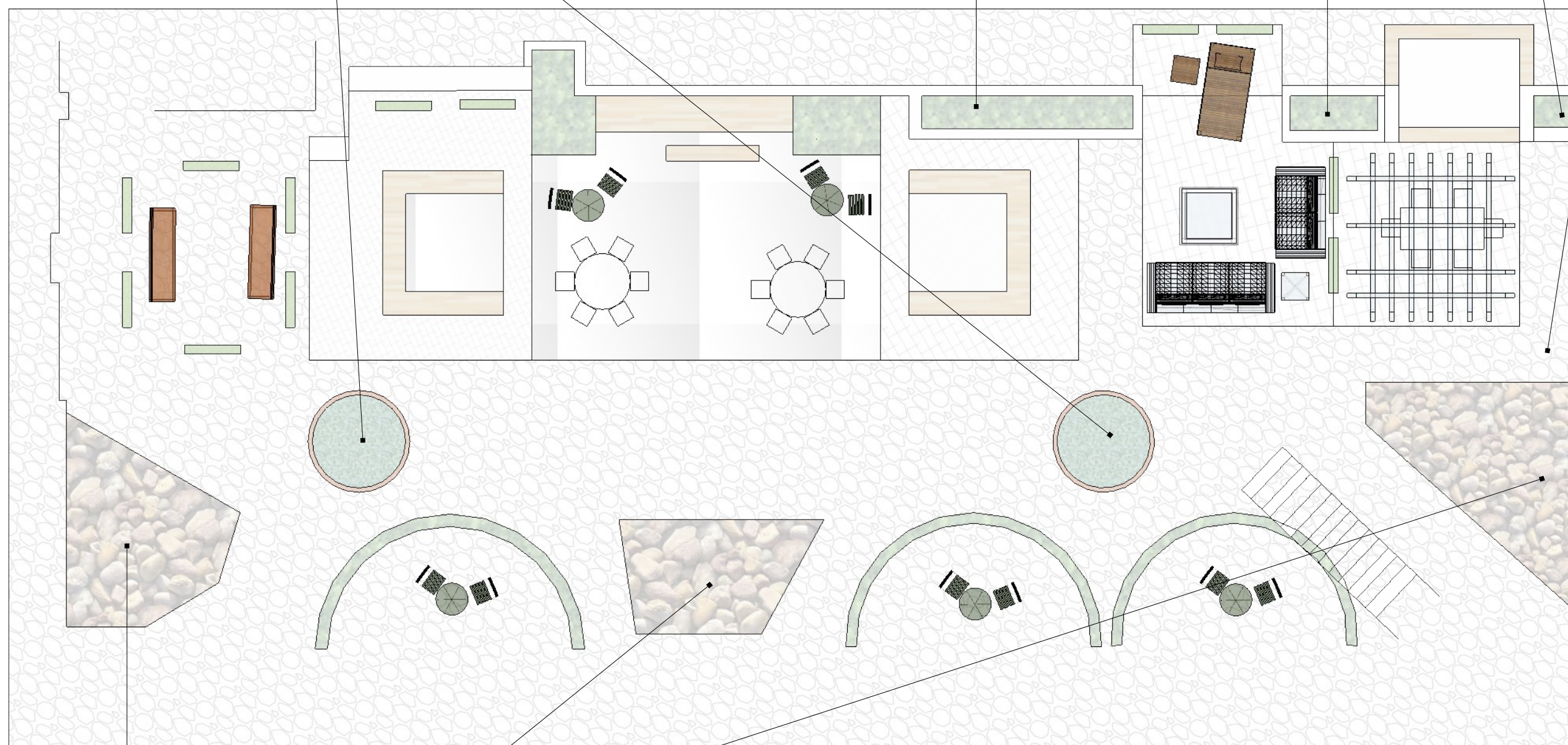
Behåll bef. buske,  
Underplantering P8

Sommarblommor alt P7

P2-P6, P9-P11

P2-P6, P9-P11

P1 växter på vajer  
Vid vit stolpe

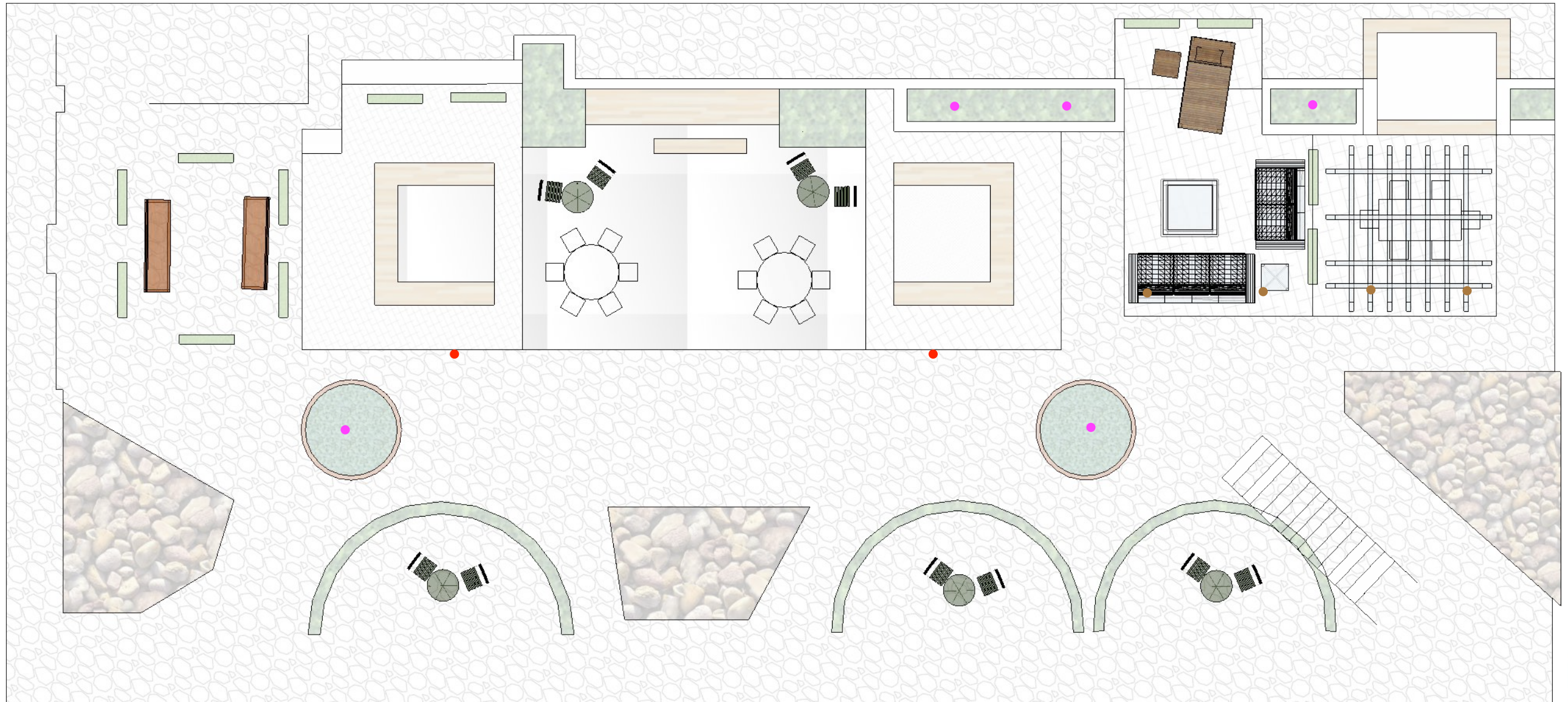


P12 mellan stenarna

Växtskärmarna består av  
Vintergrön murgröna P8



# Belysningsplan



● Markspot Varmvit

● Pollare

● Vägglampa

